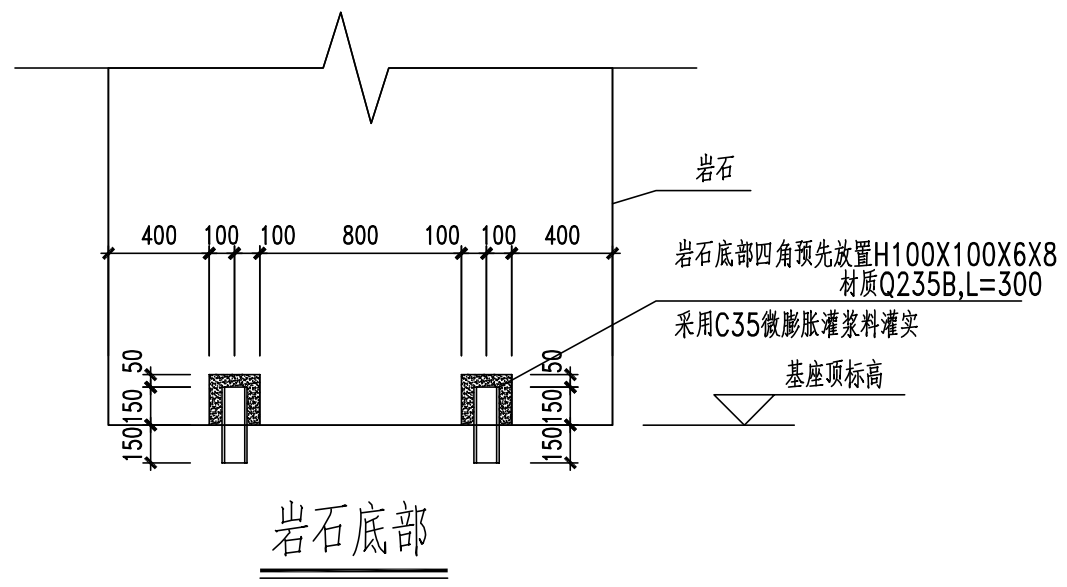
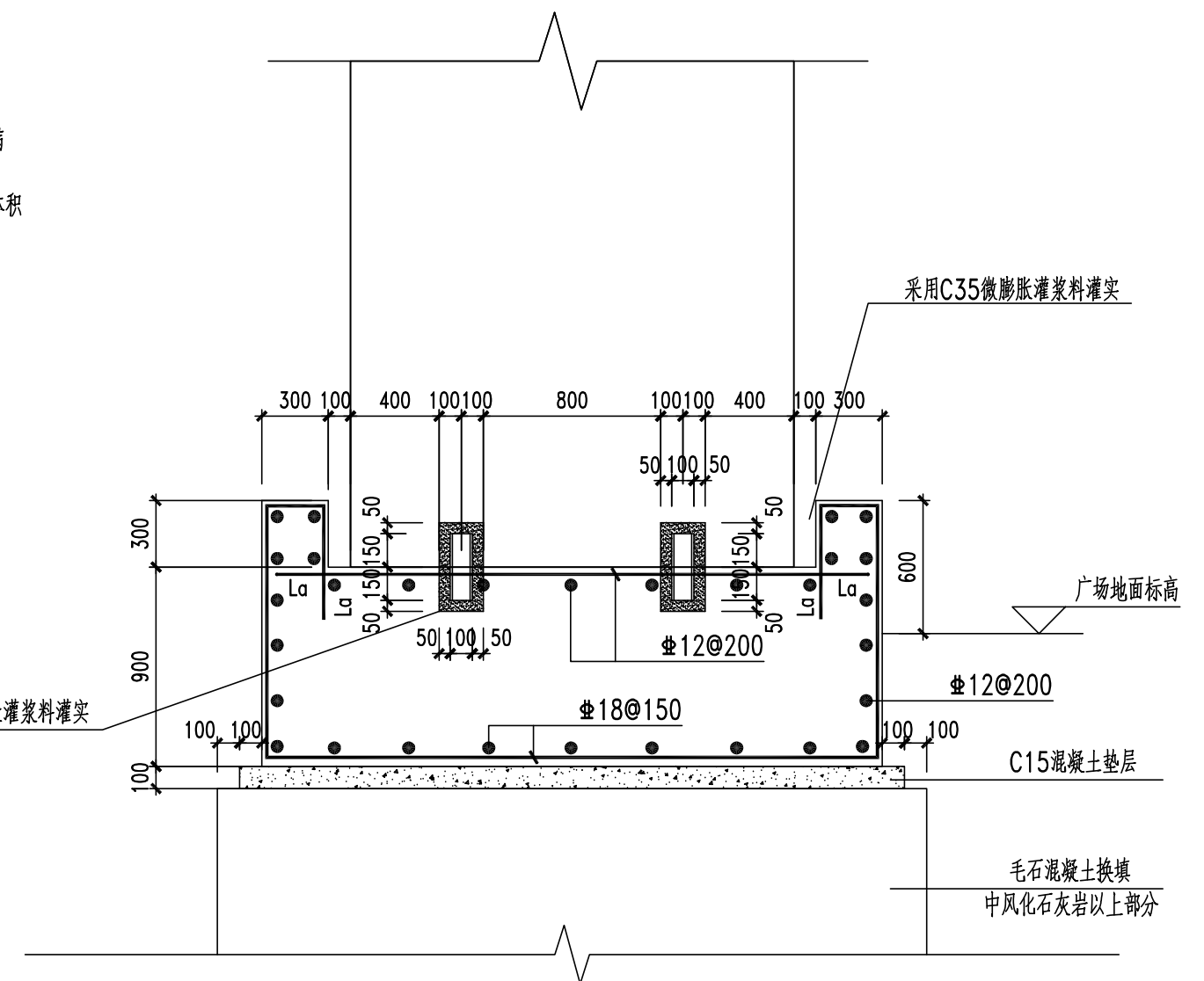


预留孔(长X宽) 200X200  
深200  
上部岩石施工时,预留孔预先灌满  
C35微膨胀灌浆料  
灌入灌浆料的体积应考虑型钢的体积  
最终不超过预留孔的体积



- 说明:
1. 混凝土等级:C30, 钢筋均采用HRB400级钢筋(Φ), 垫层混凝土等级:C15, 保护层厚度40mm.
  2. 基础持力层采用中风化石灰岩, 承载力特征值为1200kpa. 基础底座以下部分需用毛石混凝土换填至中风化石灰岩. 基坑开挖后, 通知地质勘探、监理、设计等有关单位共同验槽, 确定持力层准确无误后, 方可进行下一步工序.